



Sistema POLCID® de Control de Procesos

Polysius

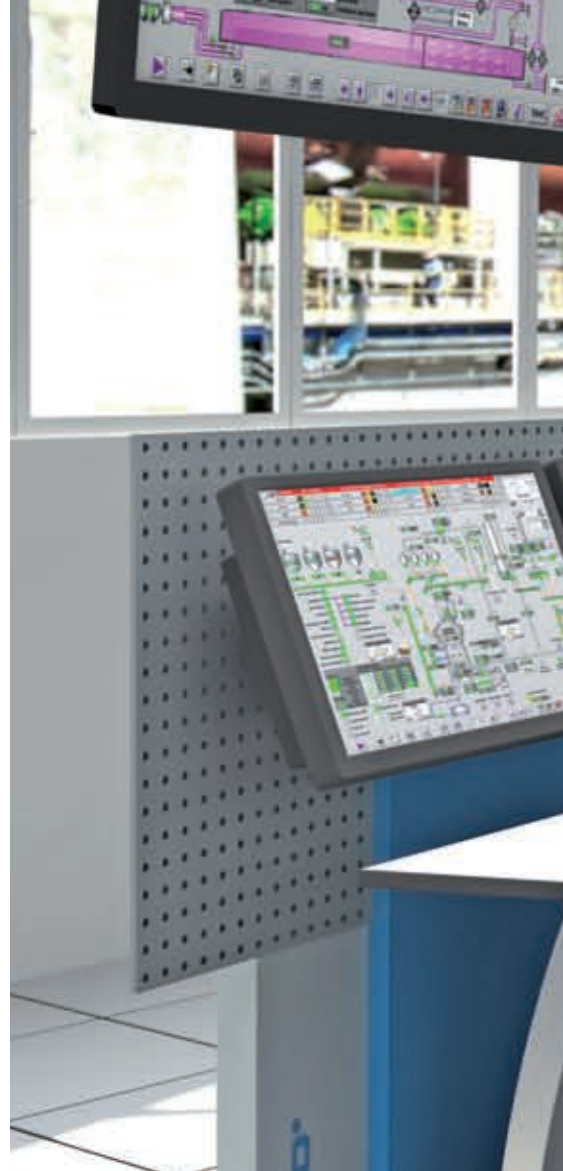


ThyssenKrupp

Hay multitud de sistemas »Allround« para el control de procesos. Pero la práctica ha demostrado que muchas de estas soluciones no sirven para las complejas funciones de automatización en la industria de los bienes de equipo.

Un Know-how en automatizaciones de muchos años, un fundado conocimiento en procesos e instalaciones y las actuales exigencias del mercado han llevado a Polysius a desarrollar un producto perfectamente configurado para cumplir las especiales exigencias de la industria del cemento, de la cal y de minerales.

De hecho, se ha desarrollado una solución abierta de automatización, que con la integración de la última técnica informática realiza tanto funciones ya acreditadas como totalmente nuevas.



POLCID® – el Sistema de Control de Procesos para la industria cementera, de la cal y minera

El sistema POLCID® reúne un amplio conocimiento en procesos técnicos y los más modernos componentes de hard- y software básico de fabricantes de renombre mundial dedicados a componentes y sistemas para el control de procesos, configurando así una herramienta perfectamente adecuada a las necesidades del sector. El usuario se beneficia así a la hora de controlar, regular y supervisar el proceso de una calidad de producto, flexibilidad, rentabilidad y regularidad en la producción muy estables en el tiempo y a unos altísimos niveles. Otras ventajas son la seguridad en la planificación, la garantía de la inversión, la continuidad y un servicio post-venta, perfectamente conocedor de los procesos.

POLCID® incluye interfaces para sistemas de mando inferior típicos del sector, como se utilizan en básculas dosificadoras, en quemadores de hornos o en parques de prehomogeneización.

El POLCID® integra igualmente componentes que permiten conectar sistemas para la planificación de recursos empresariales, de gestión, de mantenimiento y de automatización de la expedición a través de interfaces estandarizadas y específicos del sector.

El POLCID® con su consecuente estructura modular es así la herramienta perfecta para satisfacer cualquier configuración particular, desde la instalación individual hasta la línea completa de producción. La configuración modular y la plataforma abierta del sistema ofrecen unas posibilidades de adaptación prácticamente ilimitadas, lo que hace que el sistema esté preparado óptimamente para cualquier necesidad futura.

La opción de actualización es parte integrante de los Servicios de Polysius, por lo que está disponible incluso después de varios años. Estas actualizaciones pueden realizarse sin necesidad de parar o con paradas muy breves.

Modernización de sistemas existentes

Para que los usuarios de sistemas POLCID® existentes puedan aprovecharse de las ventajas de la nueva generación de sistemas de mando, Polysius pone a disposición la herramienta DCCONVERT que permite pasar los programas de enclavamiento y las bases de datos existentes de forma automática a las nuevas versiones del software básico.

Esta herramienta permite trasladar las aplicaciones POLCID® NT soportadas por PC de forma automática a nuevas versiones de software y de entornos de programación.

La conversión automática utiliza la estructura existente, lo que permite el cambio en un tiempo brevísimo. Y todo ello sin necesidad de volver a diseñar y poner en marcha – ambas operaciones que requieren de tiempo – pues no se modifica la funcionalidad de las instalaciones.



Ventajas para el operador de procesos

- ✓ Organización funcional de la pantalla y de los menús a través de la técnica Windows
- ✓ Esquemas fácilmente comprensibles de instalaciones, de tendencias, de regulación, de alarma, de mensaje y de protocolos
- ✓ Operaciones de arranque/parada; especificación de los valores de consigna e información sobre el estado del objeto representado en el esquema de instalación
- ✓ Manejo típico de Windows, con ratón, menús Pop-Up, Face Plates y caja de herramientas
- ✓ Pupitres ergonómicos de control e impresión en un atractivo diseño
- ✓ Pantallas en todos los formatos y tamaños usuales (p.ej. pantalla gigante LCD de 52" y formato 6:9 o pantalla estándar de 24", formato 16:9 / 16:10)
- ✓ Puestos de trabajo con acceso a toda la instalación o con acceso restringido (configurable)

- ✓ »Multi-Language« (UNICODE)
- ✓ Alarmas de proceso claras y seleccionables

Ventajas para el ingeniero de sistemas

- ✓ Disponible para componentes básicos de software y hardware de diversos fabricantes (ABB, Rockwell, Siemens)
- ✓ Software basado en Windows
- ✓ Estructura cliente-servidor en el nivel de mando
- ✓ Mando programable en memoria
- ✓ Técnica de buses de campo
- ✓ Base de datos continuada
- ✓ Interfaces estándar (DDE, OPC, OLE, ODBC, etc.)
- ✓ Puesto de trabajo central para el ingeniero
- ✓ Programación gráfica del mando
- ✓ Opciones de redundancia
- ✓ Módulos prefabricados de programa para la mayoría de los sistemas de mando local utilizados en el sector

- ✓ Biblioteca de sistema para los esquemas de instalación
- ✓ Protección de acceso y protocolización de todas las actuaciones
- ✓ Sistemas convencionales de E/A combinados con técnica CCM smart

Ventajas para la dirección de fábrica

- ✓ Acceso directo a información actual e histórica del proceso
- ✓ Protocolos de libre configuración
- ✓ Puestos de trabajo descentralizados
- ✓ Exportación de datos a programas Office
- ✓ Módulos para la optimización del proceso
- ✓ Automatización de la planta de una misma mano
- ✓ Soluciones óptimas para la actualización de versiones antiguas POLCID® PCS