

# POLYTRACK®

## 多轨道梁式熟料冷却机.



Polysius



ThyssenKrupp

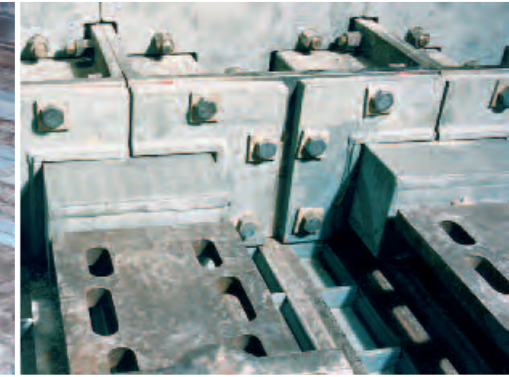
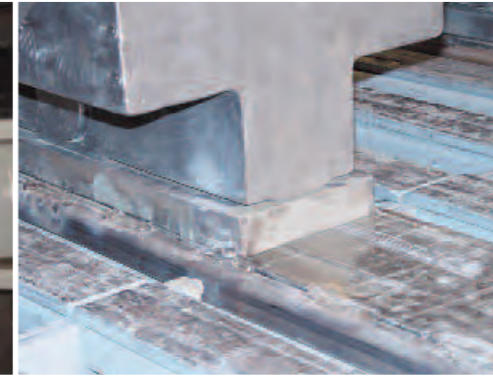
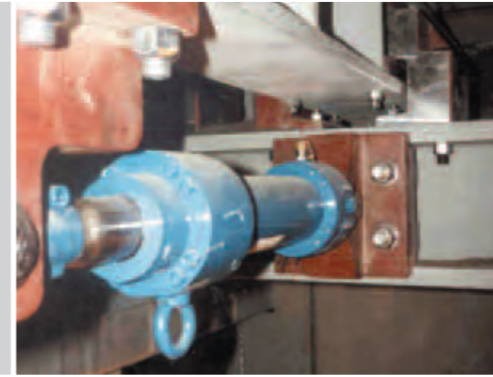
# POLYTRACK® – 多轨道梁式熟料冷却机-伯利休斯 面向未来的新型冷却机。



先进的熟料输送单元机构以创新的技术方案为依托：输送推动轨道由安装在充气料床下的液压缸驱动。

特别研发的抗磨损滑动密封组件可将静止和运动部件之间的少量接触界面可靠的密封起来。

有志者，事竟成，功夫不负有心人！



在进行新一代冷却机研发工作之前，伯利休斯公司对市场需求进行了深入的调查研究，确定了新一代冷却机应具备以下目标：

- 性能优越；●结构紧凑；
- 抗磨损性能好；●易于应用；
- 价格适宜；●易于维修；

经过精心研发诞生的POLY-TRACK®多轨道梁式冷却机的一系列优点完全满足了复杂多变的生产使用要求。无论从机械设计还是工艺技术角度来看，大量的创新工艺和细致的细部设计使POLY-TRACK®多轨道梁式熟料冷却机成为面向未来的精品。

## POLYTRACK®多轨道梁式冷却机的特点一览

POLYTRACK®多轨道梁式冷却机由静止的水平充气篦床及其上方的输送单元结构组成。由于特别先进高效的熟料输送原理以及熟料输送和篦床充气功能的彻底分离，使其具备了以下令人信服的优点：

- 篦床上的熟料在横向宽度上分布均匀，各种粒度的熟料颗粒都能得到均匀有效的冷却。
- 设备所需的建筑高度特别低；
- 热效率极高；
- 结构坚固耐用、抗磨损且容易维护，使系统运转率遥遥领先。
- 组合模块化设计



## 先进的熟料输送原理-成功的动力

熟料输送单元系统-熟料冷却机的独到之处-非常高效的熟料输送原理：

在固定静止的充气篦层上方，输送推动轨道沿熟料前进的方向呈线性等距离排列。输送推动轨道之间是向料床配送冷却空气的充气单元。输送推动轨道的数量依冷却机所需宽度而定。每列输送推动轨道长度皆贯穿整个篦床长度。

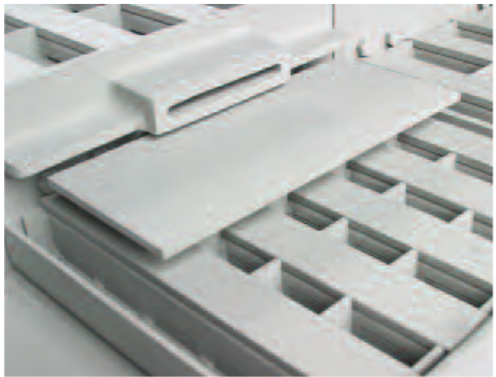
所有输送推动轨道同时向熟料前进方向移动，输送熟料前行。然后再单独交替地复位。

通过改变输送推动轨道的冲程和频率来控制整体篦床的输送速度、料床的厚度和熟料的通过量。这一原理首次运用到熟料冷却机上，为整个料床上不同粒度的熟料得到均一和有效的冷却提供了最好的先决条件。

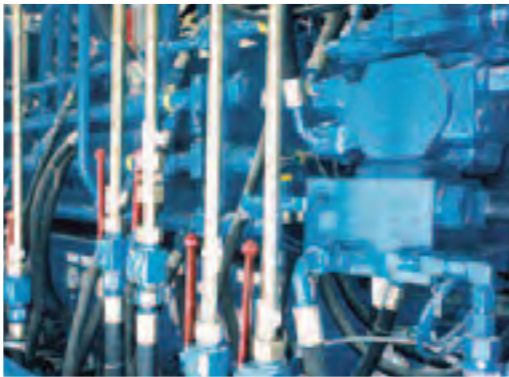
熟料输送单元轨道的速度可调，使熟料在整个冷却机截面上分布优化，甚至可以改善由窖进入冷却机落料不对中的状况，有效的避免熟料结块堆积。



所有输送推动轨道同时向熟料前进方向移动，输送熟料前行。



配置在静止的冷却机入口端倾斜篦板间的空气炮能极其有效的消除各处有可能出现的“堆雪人”现象。



POLYTRACK®液压系统装置

### 篦床中段熟料破碎机的配置

得益于高效的熟料输送原理，篦床结构布置完全水平，节省了篦床倾斜布置所需的高度。因而POLY-TRACK®冷却机的整体高度极低，大大降低了投资成本（不仅冷却机部分，而且也节省了回转窑和窑尾预热器塔架的建设成本）。甚至在现有工厂增产改造的过程中，在替换原有传统冷却机时，甚至在空间高度极其有限的情况下，仍然可以配置篦床中段熟料破碎机，以期取得更好的熟料冷却效果。

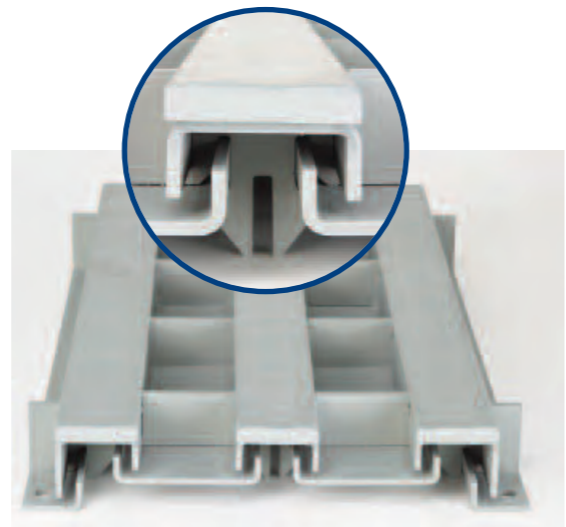
### 冷却充气料床的设计

作为冷却机应用的最基本要求，不允许任何部件可能产生的磨损影响整个系统设备的效率和产量，POLYTRACK®多轨道梁式冷却机的系统配置将“熟料输送单元”和“冷却风充气料床”彻底分开配置。

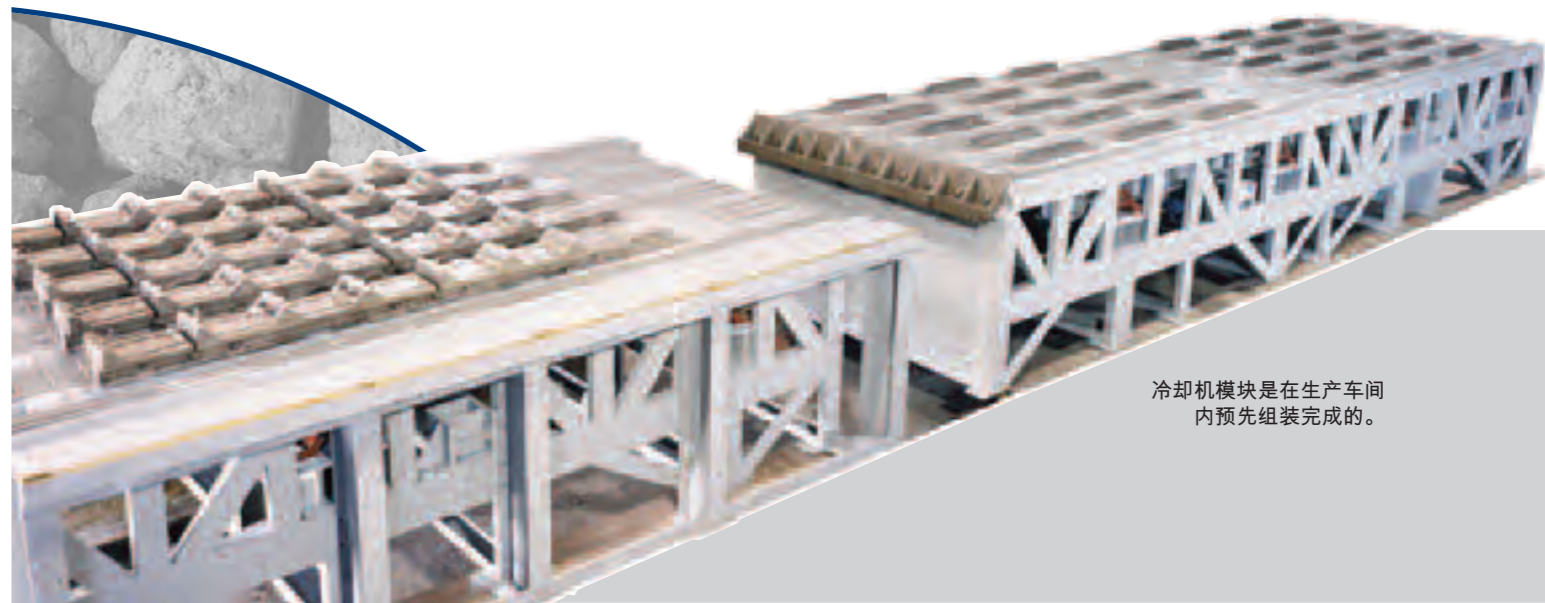
冷却空气通过熟料输送单元轨道间的充气单元分布。充气单元的方格槽内永久充满熟料颗粒，不会发生磨损。由于这些先进的设计理念和坚固的机械结构，输送单元轨道发生的磨损很少，而且对冷却充气料床不会产生任何影响。

### 密封设计的特点

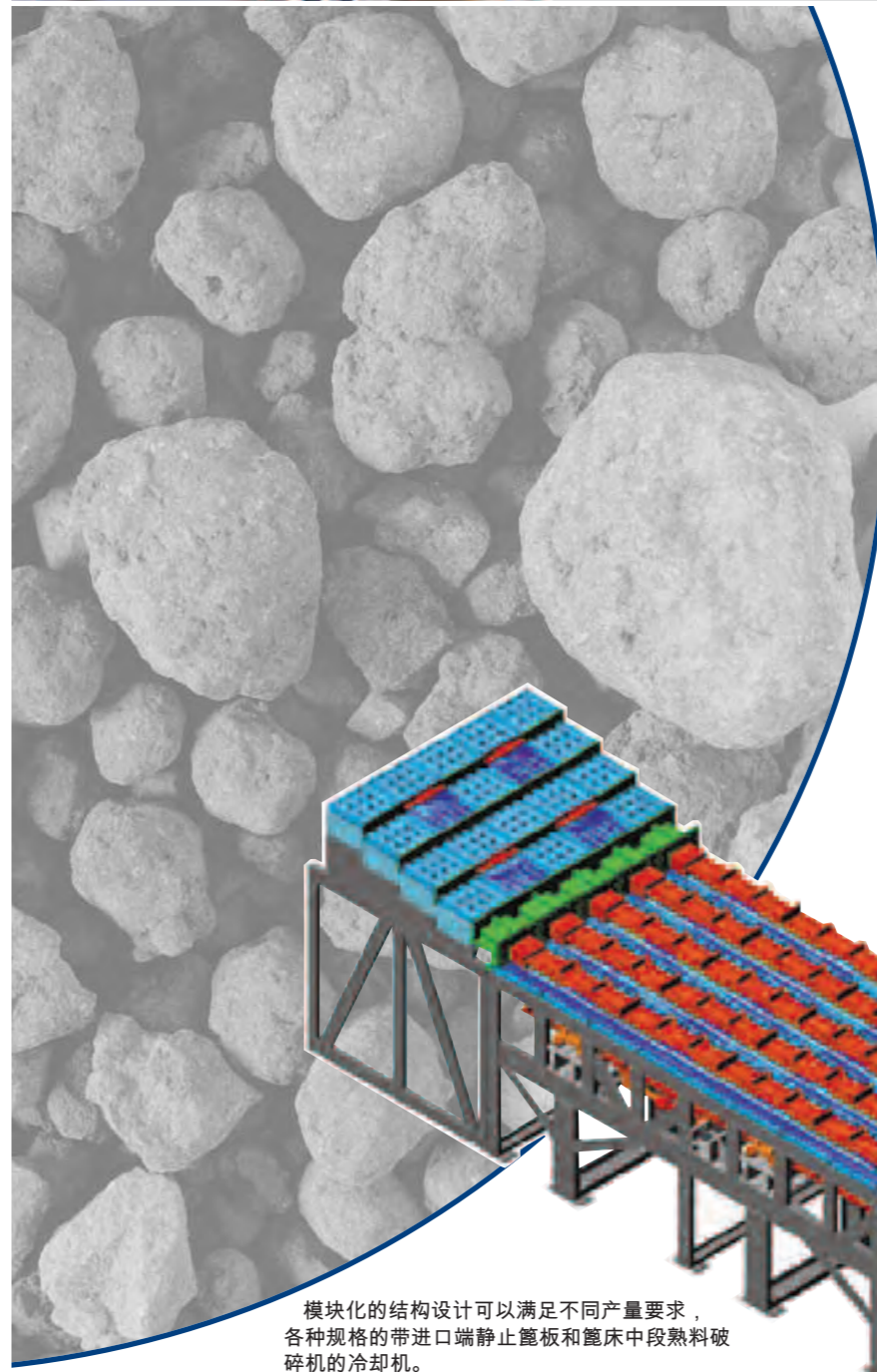
特制的滑动密封组件使静止和运动部件之间的密封得以可靠实现。因而，没有任何熟料从冷却充气料床上掉落，所以，篦床下不需要布置易磨损的漏料输送机。这也是所需建筑高度可以明显降低的一个主要因素。



冷却空气通过迷宫密封在轨道梁间的充气单元配送。充气单元充满熟料颗粒的方格槽不会发生磨损。



冷却机模块是在生产车间内预先组装完成的。



### 模块化设计

得益于模块化的设计理念，使POLY-TRACK®多轨道梁式冷却机可为新建项目和增产改建项目最为灵活配置的方案。冷却机模块长度可为2.4米或4.8米，宽度可为1.5/2.0米或2.5米，不同模块的组合可以形成满足不同产量要求的各种规格的冷却机。

冷却机模块是在生产车间内预先组装完成的。这样能确保熟料输送单元和料床充气单元间的精准配合，从而大大减少在项目现场的安装工作量，使其缩短现场安装和调试时间，并在现有生产线改造的情况下大大缩短生产线的停运时间。



结构紧凑的冷却机在空间受限的情况下也能进行经济合理的增产改造。

模块化的结构设计可以满足不同产量要求，各种规格的带进口端静止篦板和篦床中段熟料破碎机的冷却机。